

RENESAS TECHNICAL UPDATE

〒100-0004 東京都千代田区大手町 2-6-2 日本ビル
株式会社 ルネサス テクノロジ
問合せ窓口 E-mail: csc@renesas.com

製品分類	開発環境	発行番号	TN-CSX-067A/JA	Rev.	第1版
題名	統合化開発環境(HEW 3) 不具合のご連絡(2)		情報分類	使用上の注意事項	
適用製品	P0700CAS8-MWR	対象ロット等	関連資料	SuperH RISC engine High-performance Embedded Workshop 3 ユーザーズマニュアル 第1版 RJJ10B0028-0100H	
		Ver.8.0.00 Ver.8.0.01			

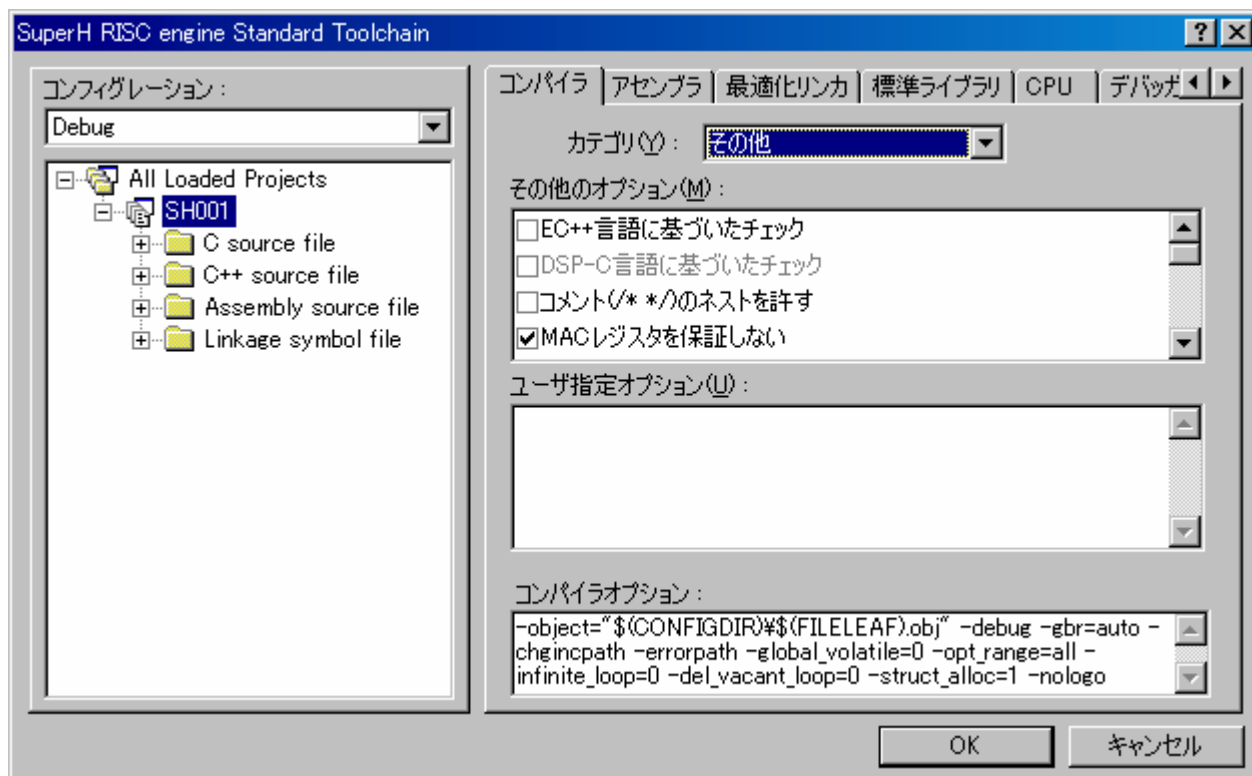
本製品において、オプション指定に関する不具合が発生します。下記指定方法に従ってオプション指定してください。

1. オプション説明誤り

[オプション] - [SuperH RISC engine Standard Toolchain...] メニュー選択で [SuperH RISC engine Standard Toolchain] ダイアログを開きます。ここで表示するオプションの説明と実際のオプション指定文字列との対応が一部誤っています。

1.1 MAC レジスタ

[コンパイラ]タブ、カテゴリ：[その他]を選択します。



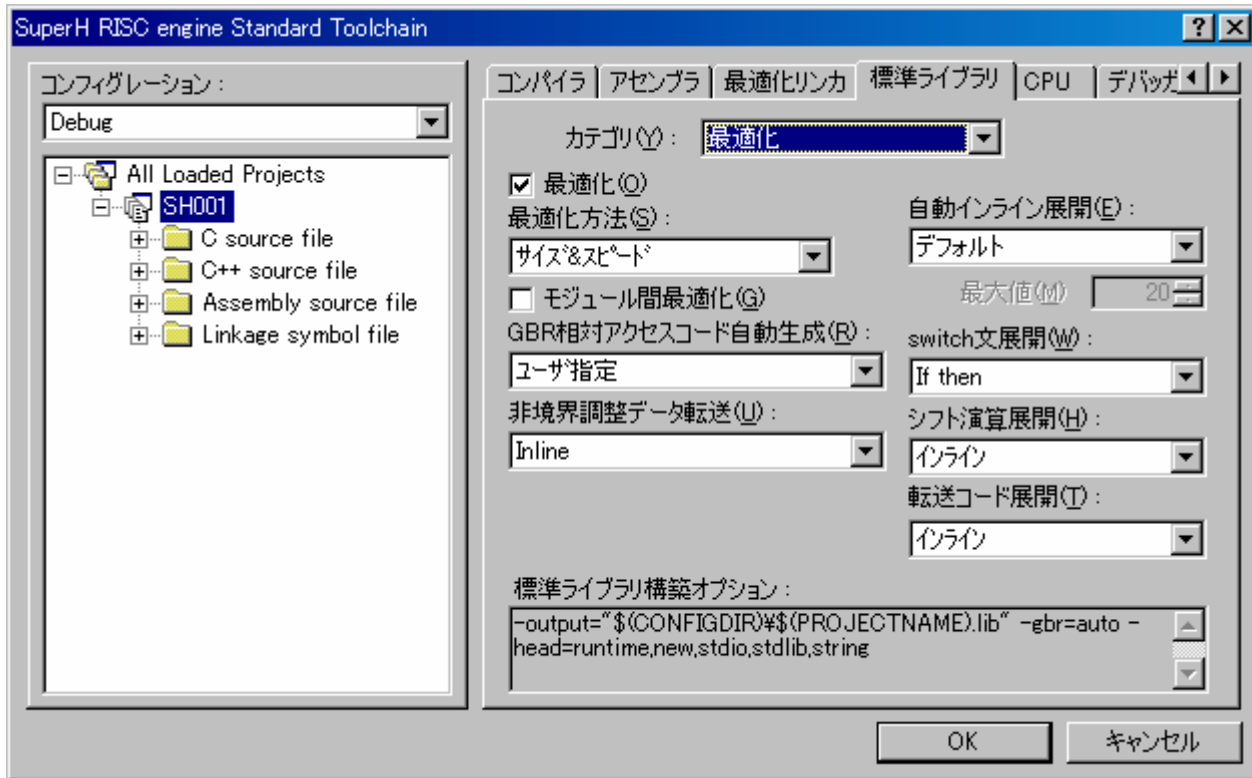
[その他のオプション:] において、以下のように訂正します。

誤 (現在の表示)	正 (こちらに読み替えてください)	[コンパイラオプション:]の表示内容(これを見て目的の指定になっているかどうかを確認してください)
MAC レジスタを保証しない	MAC レジスタを保証する	文字列「-macsave=0」を含む場合は「MAC レジスタを保証しない」、そうでない場合は「MAC レジスタを保証する」を意味します。

この表に従って指定してください。

1.2 最適化

[標準ライブラリ]タブ、カテゴリ：[最適化]を選択します。



[GBR 相対アクセスコード自動生成：] において、以下のように訂正します。

誤 (現在の表示)	正 (こちらに読み替えてください)	[標準ライブラリ構築オプション:]の表示内容(これを見て目的の指定になっているかどうかを確認してください)
ユーザ指定	自動	文字列「-gbr=auto」を含みます。
自動	ユーザ指定	文字列「-gbr=user」を含みます。

[非境界調整データ転送:] において、以下のように訂正します。

誤 (現在の表示)	正 (こちらに読み替えてください)	[標準ライブラリ構築オプション:]の表示内容(これを見て目的の指定になっているかどうかを確認してください)
Inline	Runtime	文字列「-unaligned=inline」を含みません。
Runtime	Inline	文字列「-unaligned=inline」を含みます。

[switch 文展開:] において、以下のように訂正します。

誤 (現在の表示)	正 (こちらに読み替えてください)	[標準ライブラリ構築オプション:]の表示内容(これを見て目的の指定になっているかどうかを確認してください)
If then	自動選択	文字列「-case=」を含みません。
Table	If then	文字列「-case=ifthen」を含みます。
自動選択	Table	文字列「-case=table」を含みます。

[シフト演算展開:] において、以下のように訂正します。

誤 (現在の表示)	正 (こちらに読み替えてください)	[標準ライブラリ構築オプション:]の表示内容(これを見て目的の指定になっているかどうかを確認してください)
インライン	デフォルト	文字列「-shift=」を含みません。
デフォルト	インライン	文字列「-shift=inline」を含みます。

[転送コード展開:] において、以下のように訂正します。

誤 (現在の表示)	正 (こちらに読み替えてください)	[標準ライブラリ構築オプション:]の表示内容(これを見て目的の指定になっているかどうかを確認してください)
インライン	デフォルト	文字列「-blockcopy=」を含みません。
デフォルト	インライン	文字列「-blockcopy=inline」を含みます。

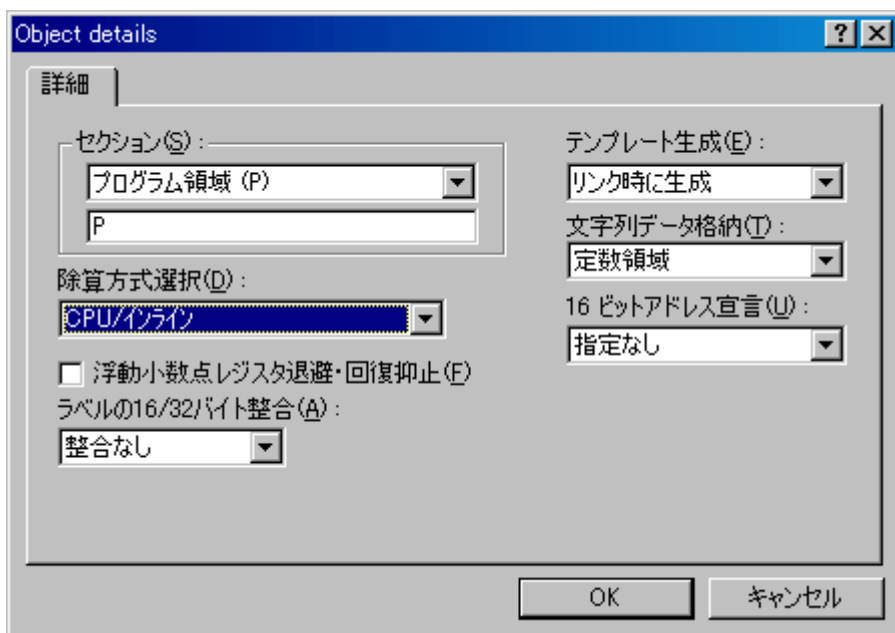
これらの表に従って指定してください。

2. オプション選択不可能

[オプション] - [SuperH RISC engine Standard Toolchain...] メニュー選択で [SuperH RISC engine Standard Toolchain] ダイアログを開きます。ここでオプション選択しても無視する(実際のオプション指定文字列として何も生成しない)ことがあります。

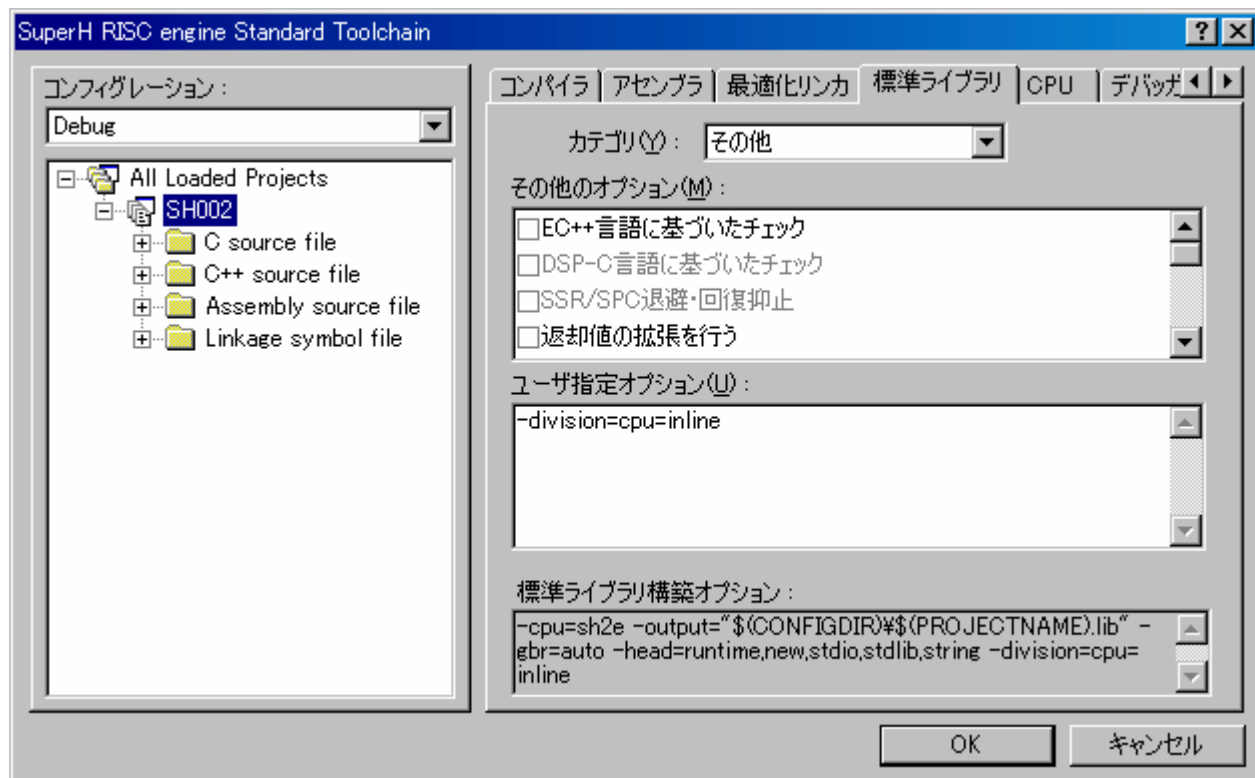
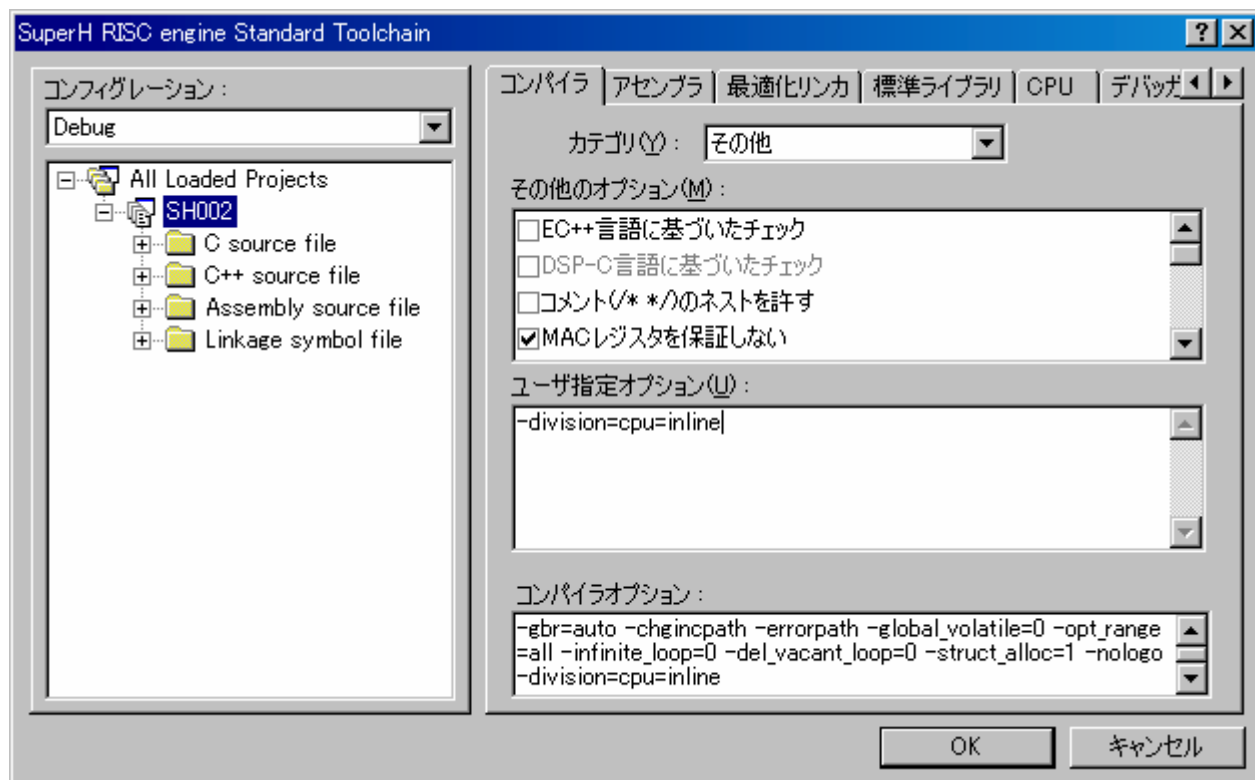
2.1 除算方式選択

[コンパイラ]タブ または [標準ライブラリ]タブを選択します。カテゴリ:[オブジェクト]を選択し、[詳細...]ボタンをクリックし、[Object details] ダイアログを開きます。[除算方式選択:]を指定し、[OK]をクリックしてもこのオプション指定を無視することがあります。



除算方式選択を指定する場合、[SuperH RISC engine Standard Toolchain]ダイアログのカテゴリ:[その他]を選択し、[ユーザ指定オプション:]に以下の文字列を入力してください。

除算方式選択	[ユーザ指定オプション:]入力文字列
デフォルト	-division=cpu
CPU / インライン	-division=cpu=inline
CPU / 実行時ルーチン	-division=cpu=runtime



以上